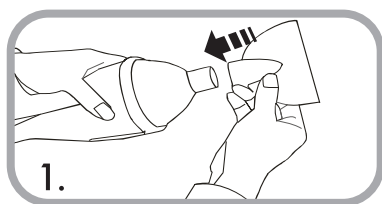
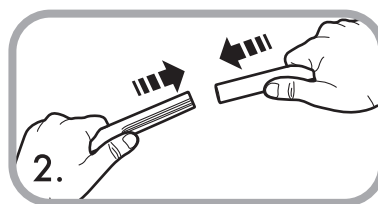


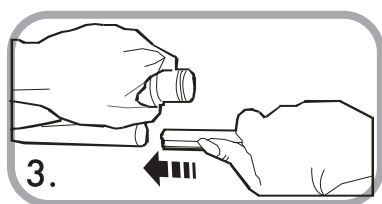
### COMMENT ASSEMBLER VOTRE ASPIRATEUR



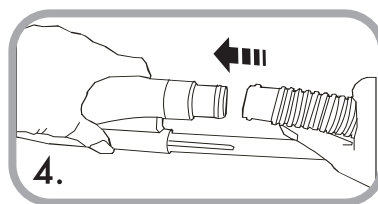
Insérez la tête de balai sur l'embout situé sur la partie supérieure de l'aspirateur.



Assemblez les 4 sections de manche en insérant le petit côté d'un manche dans le grand côté d'un autre. Faire glisser jusqu'à ce que les surfaces rainurées soient totalement imbriquées.



Insérez le plus petit côté du manche ainsi assemblé sur le corps de l'aspirateur et faire glisser jusqu'à ce que les surfaces rainurées soient totalement imbriquées.



Connectez le tuyau flottant sur le corps de l'aspirateur et faire glisser le tuyau sur l'embout le plus loin possible.

### COMMENT UTILISER VOTRE ASPIRATEUR

1 - Immergez l'aspirateur avec son tuyau dans la piscine hors-sol et laissez le se remplir d'eau tant que des bulles d'air apparaissent.

**IMPORTANT :** L'air emprisonné dans le système d'aspiration peut empêcher la pompe de fonctionner normalement. Dans ce cas il faut ouvrir la purge de votre pompe et secouez le tuyau jusqu'à ce que toutes les bulles d'air se soient échappées et que seulement de l'eau s'écoule de la pompe.

2-A - Si votre piscine n'est pas équipée d'un skimmer : arrêtez la pompe et enlevez la bride de la buse de refoulement de votre piscine hors-sol. Prenez les raccords de connexion inclus avec votre aspirateur et connectez le raccord adapté à la buse de refoulement de votre piscine. Vissez seulement à la main.

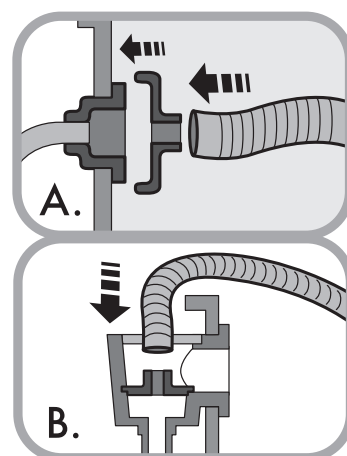
B - Si votre piscine est équipée d'un skimmer : arrêtez la pompe. Prenez l'extrémité libre de votre tuyau flottant et connectez la sur le skim-vac. Emboîtez le tuyau le plus possible. Passez directement à l'étape 4.

3 - Prenez l'extrémité libre de votre tuyau flottant et connectez la sur le raccord maintenant fixé à la buse de refoulement. Emboîtez le tuyau le plus possible.

4 - Mettre la pompe en marche et commencer à utiliser l'aspirateur pour nettoyer le fond de la piscine.

5 - L'aspirateur est conçu pour aspirer les saletés au fond de votre piscine. Le sac collecteur à l'intérieur est conçu pour récupérer les feuilles et autres débris plus gros, qui pourraient sinon colmater le filtre. Videz régulièrement ce sac collecteur pour assurer à l'aspirateur une capacité d'aspiration optimale.

6 - Ne jamais utiliser l'aspirateur sans son sac collecteur. Tout manquement à cet impératif pourrait entraîner le colmatage de votre filtre.

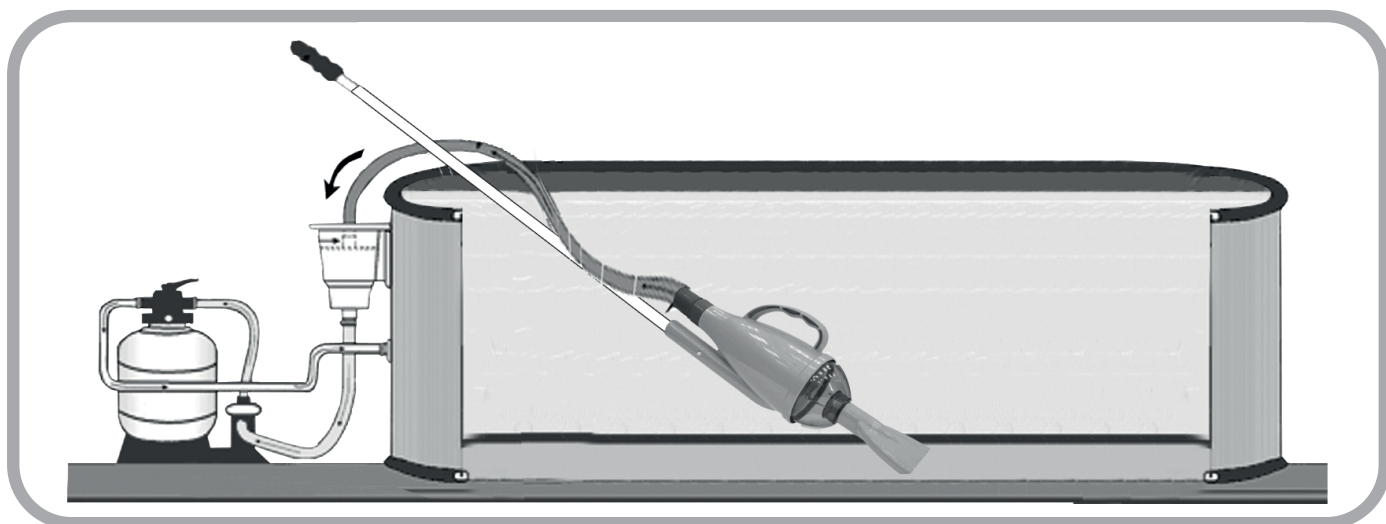
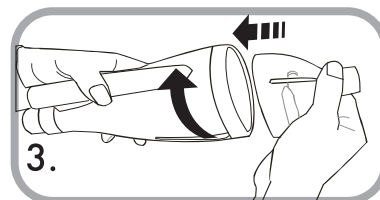
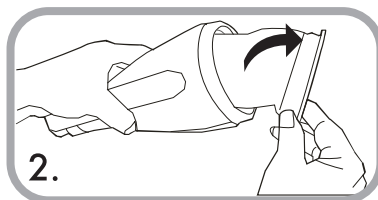
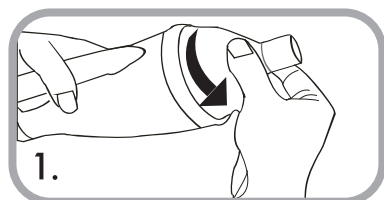


## COMMENT VIDER LE SAC COLLECTEUR DE VOTRE ASPIRATEUR

1 - Déboîtez la partie supérieure de l'aspirateur en tournant dans le sens inverse des aiguilles d'une montre.

2 - Enlevez le sac collecteur, videz le en prenant soin d'enlever toutes les feuilles et débris, puis rincez le.

3 - Après avoir nettoyé le sac, remettez le à l'intérieur du corps de l'aspirateur puis fixez à nouveau la partie supérieure en tournant dans le sens des aiguilles d'une montre.



Nous nous réservons le droit de modifier totalement ou en partie les caractéristiques de nos articles ou le contenu de ce document sans préavis.

**SERVICE APRÈS VENTE : [www.la-bulle-bleue.com](http://www.la-bulle-bleue.com)**

IMPORTÉ PAR CORA NAL.  
1 RUE DU CHENIL  
CS 30175 CROISSY BEAUBOURG  
77435 MARNE-LA-VALLÉE CEDEX 2

*Visuels non contractuels. Suggestion d'installation*



Valable uniquement pour la France  
Alleen geldig voor Frankrijk